

# Mathematik

Ein Fach stellt sich vor



## Mathe-Sanis

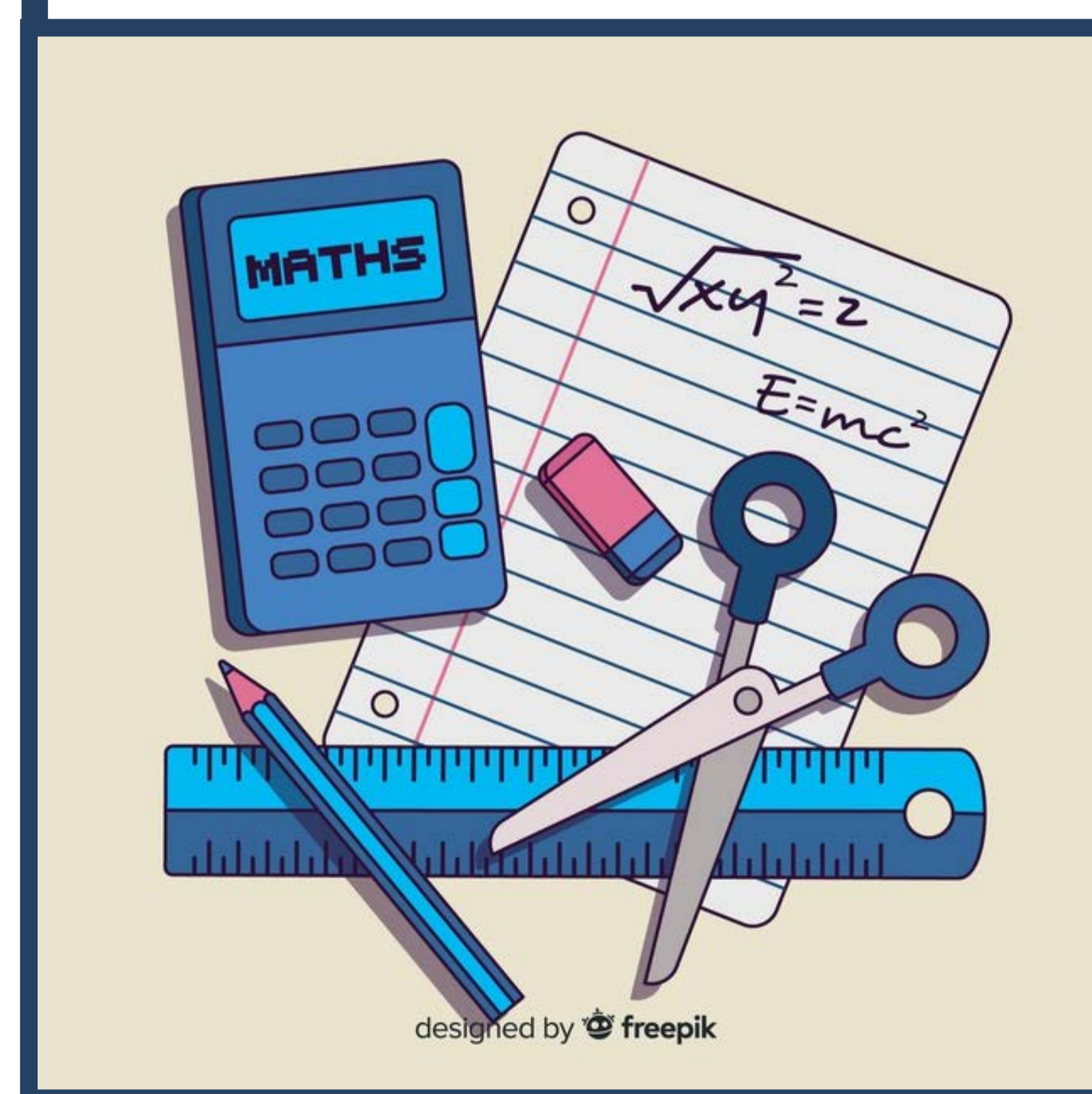


Im offenen Angebot gibt es schon lange die **Mathe-Sanis**. Hier können Schülerinnen und Schüler sich **gegenseitig bei der Bearbeitung von Matheaufgaben unterstützen**. Auf diese Weise können die Schülerinnen und Schüler, die in die Rolle der Lehrperson schlüpfen, ihr **Wissen vertiefen und an die jungen Schülerinnen und Schüler weitergeben**. Die jüngeren Schülerinnen und Schüler können bei Fragen und Unklarheiten im Mathematikunterricht die Hilfe der Mathe-Sanis in Anspruch nehmen. Das Prinzip Schüler helfen Schülern führt zu einem **sozialen Zusammenhalt** und einem **Verantwortungsgefühl** innerhalb der Schülerschaft.

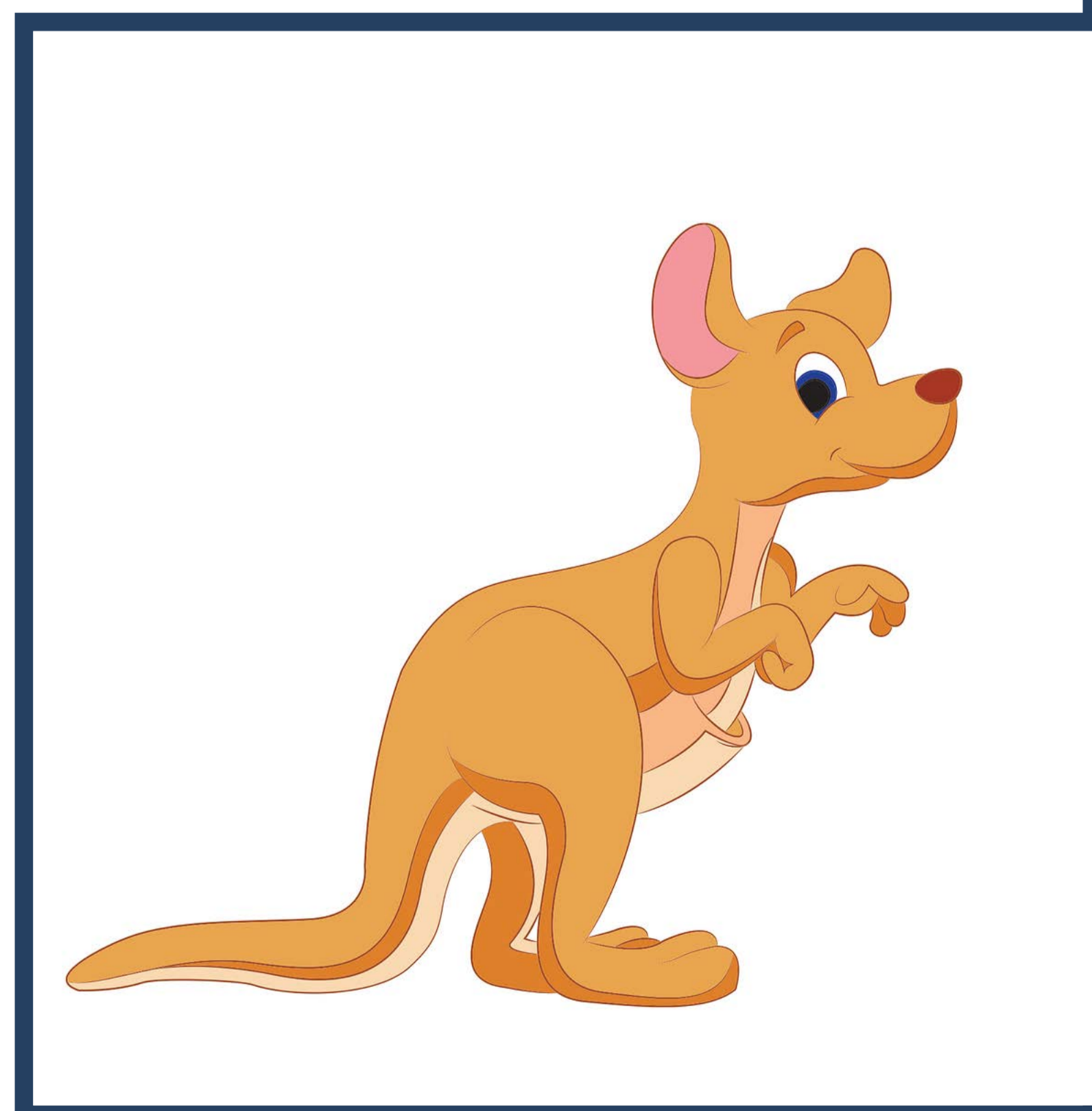
## Meister- und Vertiefungskurse

An der WBS werden die Schülerinnen und Schüler sowohl in der Sekundarstufe I als auch in der gymnasialen Oberstufe durch **Meister- und Vertiefungskurse optimal gefördert und gefordert**. Leistungsstarke Schülerinnen und Schüler der 10. Jahrgangsstufe werden in den Meisterkursen auf die **gymnasiale Oberstufe vorbereitet**. Der Meisterkurs dient der **Vertiefung und Wiederholung** im Fach Mathematik und ermöglicht einen **optimalen Übergang in die Oberstufe**.

Die Vertiefungskurse werden in der Einführungsphase für die Schülerinnen und Schüler angeboten, die **Grundlagen im Fach Mathematik wiederholen und vertiefen** möchten, um sich bestmöglich auf die Unterrichtsinhalte vorzubereiten.



## Wettbewerbe



Ob Känguruwettbewerb, Mathe im Advent, Problem des Monats oder gelegentlich ein digitales Quiz per Teams. Im Mathematikunterricht gibt es viele Möglichkeiten auch **spielerisch sein Wissen zu überprüfen** und innerhalb von Wettbewerben tolle Preise zu gewinnen.

Lust auf ein kleines Quiz?

Wenn ja, dann löse das Zahlenrätsel.

Die Lösung kannst du danach hier nachschauen:

$$\begin{aligned} \text{Flower} + \text{Flower} + \text{Flower} &= 60 \\ \text{Flower} + \text{Star} + \text{Star} &= 30 \\ \text{Star} - \text{Flower} &= 3 \\ \text{Flower} + \text{Flower} \times \text{Star} &= ? \end{aligned}$$

